



DIALOG iQ

CHALLENGE THE THINKING

NEUE MASSSTÄBE ZU SETZEN

BEDEUTET KONVENTIONELLE DENKWEISEN ZU HINTERFRAGEN

Fortschritt bedeutet für B. Braun, alle Mitarbeiter, Kunden, Ärzte, Fachkräfte und Patienten zum Umdenken zu bewegen und neue Entwicklungen anzustoßen, die uns weiterbringen.

Mit der Dialog iQ haben wir es uns zum Ziel gesetzt, derzeit übliche Praktiken neu zu denken und grundlegend zu ändern.

Seit über 50 Jahren gehört B. Braun zu den führenden Anbietern in der Dialysesystemtechnologie. Aufgrund der langjährigen Erfahrung – und eines ständigen Dialogs mit Ärzten und Fachkräften – können wir nun die richtigen Fragen stellen, um neue Maßstäbe in der Dialyse zu setzen.

Wie kann die hämodynamische Stabilität bei Dialysepatienten sichergestellt werden?

Was ist die richtige Balance zwischen Elimination und Retention in HDF?

Welche Behandlungssituationen erfordern eine sorgfältige Online-Überwachung der Dialysedosis?

Wie können Sicherheit und Benutzerfreundlichkeit die Zufriedenheit der Patienten verbessern?





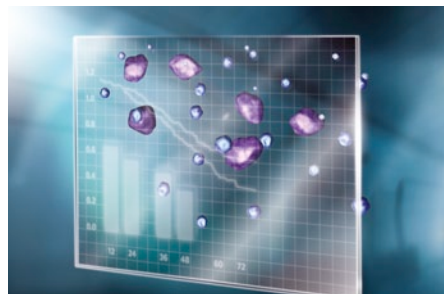
Erleben Sie wie die Dialog iQ neue Maßstäbe in der Dialyse setzt.

Entdecken Sie die Vorteile der neuen Dialog iQ. Jetzt als App kostenlos im App Store erhältlich.

Erhältlich im
App Store

DIE NEUE DIALOG iQ

RÜCKT DEN PATIENTEN IN DEN MITTELPUNKT

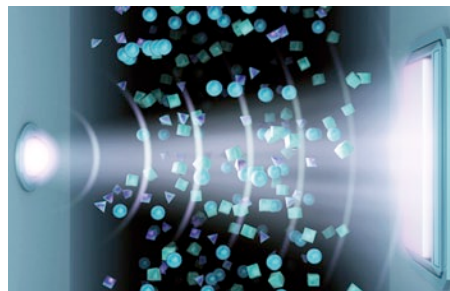


HÄMODYNAMISCHE STABILITÄT

Das Dialog iQ System mit zwei biologischen Eingangsparametern stellt bessere Informationen zum hämodynamischen Zustand des Patienten bereit.

xevonta HDF

Das Verständnis über das Entfernen urämischer Substanzen ist über die letzten Jahre stetig gewachsen. Neben der Eliminierung gewinnt nun die Retention an Bedeutung.



DIALYSEDOSIS

Es ist wichtig, für jeden Patienten in jedem Behandlungsmodus die optimale Dialyседosis zu erreichen (SNCO, HD, HDF).



SICHERHEIT & BENUTZERFREUNDLICHKEIT

In der Dialyse bedeutet Benutzerfreundlichkeit mehr Zeit für das Pflegepersonal sich auf die wichtigen Dinge zu konzentrieren – die Patienten.

MEHR INFORMATIONEN FÜR BESSERE ERGEBNISSE

Systemintelligenz bei Medizingeräten bezeichnet die Fähigkeit, aus mehreren Informationsquellen zu lernen und die Bedürfnisse der Patienten individuell zu unterstützen.

ABPM – Automatische Blutdrucküberwachung

- Bietet den direktesten Einblick in den hämodynamischen Zustand eines Patienten
- Erhöht den Komfort des Patienten, indem bei den Messungen jeweils der Druck verringert und der mit den Messungen verbundene Zeitaufwand reduziert wird.



Scannen Sie den QR-Code, um die bioLogic-Animation zu sehen.

BIOLOGIC FUSION steht für Systemintelligenz

- Besitzt zwei biologische Eingangsparameter – Blutdruck und relatives Blutvolumen
- Ein adaptives, lernfähiges System, das die individuellen Bedürfnisse des Patienten unterstützt

Die Funktion **RELATIVES BLUTVOLUMEN** ist eine optimale Ergänzung zur Blutdruckaufzeichnung

- Informiert über den vaskulären Auffüllprozess
- Keine zusätzlichen Einwegartikel erforderlich

Die Funktion **SAUERSTOFFSÄTTIGUNG** vermittelt neue Einblicke in den Zustand des Patienten

- Fortlaufende Überwachung der arteriellen Sauerstoffsättigung während der Behandlung
- Klinische Beobachtungen zeigen, dass intradialytische Hypoxämien mit Krankheitszuständen wie Hypotonie oder Krämpfen verbunden sind.¹

SECHS UNABHÄNGIGE PROFILE werden den individuellen Bedürfnissen des Patienten gerecht

- Das einzige Dialysesystem mit Temperatur-, Dialysat- und Heparinprofil
- Die Patientenprofile lassen sich einfach mit NEXADIA oder mit Patientenkarten speichern

WUSSTEN SIE SCHON ...?

Die Überwachung des Blutvolumens allein reicht nicht aus, um die hämodynamische Stabilität von Dialysepatienten zu gewährleisten.²

QUELLEN

¹ Meyring-Wösten A et al. Intradialytic Hypoxemia and Clinical Outcomes in Patients on Hemodialysis. Clin J Am Soc Nephrol. 2016 Apr 7;11(4):616-25.

² Booth J et al. Do changes in relative blood volume monitoring correlate to hemodialysis-associated hypotension? Nephron Clin Pract. 2011;117(3):c179-83.



INTELLIGENTE HDF-THERAPIE FÜR EINE OPTIMALE BALANCE AUS ELIMINATION UND RETENTION

Bisher lag der Schwerpunkt von HDF-Therapien mit hohem Konvektionsvolumen auf der effizienten Eliminierung von Urämietoxinen. Insbesondere die konvektive Entfernung von Mittelmolekülen stand im Fokus medizinisch-wissenschaftlicher Diskussion. Nun finden auch zurückzubehaltende Substanzen wie z.B. Serumalbumin immer mehr Beachtung.

BEDEUTUNG DES SERUMALBUMINS

- Marker für den Ernährungs- und Entzündungsstatus von pflegebedürftigen Dialysepatienten¹
- Starker Prädiktor von Mortalität²

Durch seine hervorragende Trennschärfe ermöglicht xevonta eine effiziente Elimination von Mittelmolekülen bei gleichzeitig ausgezeichnetem Rückhalt von Albumin. Unter Postdilutions-HDF-Bedingungen mit hohem Konvektionsvolumen eliminiert xevonta nur $1,1 \pm 0,2$ g/Sitzung (getestet mit größter Oberfläche, $2,3 \text{ m}^2$)³.

WUSSTEN SIE SCHON ...?

Eine Erhöhung des Konvektionsvolumens während einer HDF-Behandlung ist mit einem erheblichen Proteinverlust verbunden; dies betrifft insbesondere Albumin.³

QUELLEN

¹ Clinical practice guidelines for nutrition in chronic renal failure. K/DOQI, National Kidney Foundation. Am J Kidney Dis. 2000 Jun;35(6 Suppl 2):S1-140.

² Kalantar-Zadeh K et al. Revisiting mortality predictability of serum albumin in the dialysis population: time dependency, longitudinal changes and population-attributable fraction. Nephrol Dial Transplant. 2005 Sep;20(9):1880-8.

³ Gayraud N et al. Influence of high convection volumes in removal performances of on-line haemodiafiltration (HDF). Nephrol. Dial. Transplant. (2013) 28 (suppl 1): i30-i32.

DIALYSEDOSIS

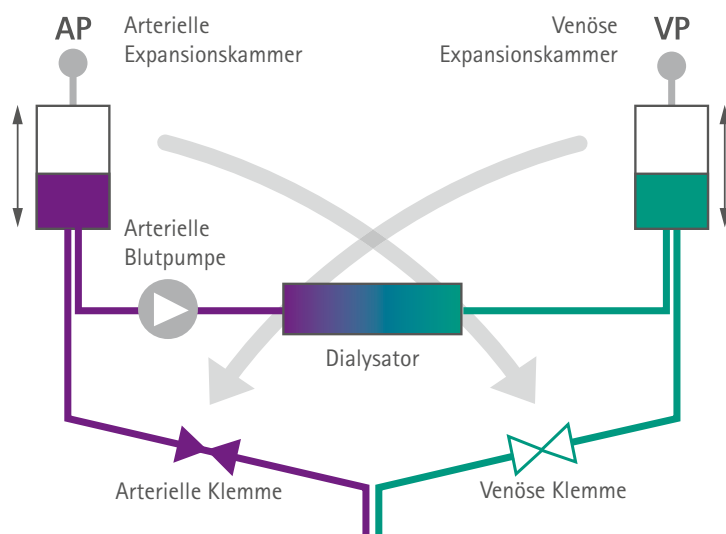
MEHR ALS NUR CLEARANCE MONITORING

Die Clearance kleiner Moleküle ist trotz des zunehmenden Trends zur Verschreibung konvektiver Therapien weiterhin wichtig, insbesondere bei Patienten am Anfang der Dialyse oder mit schwierigem vaskulären Zugang.



ADIMEA – ECHE EIBLICKE IN DIE THERAPIEQUALITÄT

- Liefert mehr Informationen als einfaches Clearance Monitoring
- Angezeigt werden Patienten-, Zugangs- und Dialysatordaten
- Neben dem Kt/V-Wert bieten noch andere Behandlungsindizes Ärzten und Pflegepersonal wertvolle zusätzliche Informationen: eKt/V, spKt/V, URR und UV



NEUES SINGLE-NEEDLE-SYSTEM

für uneingeschränkte Behandlungsqualität mit nur einer Pumpe

- Konstanter Blutfluss im Dialysator – mit nur einer Blutpumpe
- Reduziertes extrakorporales Blutvolumen für eine geringere Belastung des Patienten
- Klinische Studien belegen ein höheres gereinigtes Gesamtblutvolumen im Vergleich zu Systemen mit alternierenden Pumpen¹
- Zugangsprobleme zum Shunt werden in den ersten drei Monaten nach der OP um die Hälfte reduziert, wenn nur Single-Needle-Behandlungen durchgeführt werden²



Scannen Sie diesen QR-Code, um die SNCO-Animation zu sehen

WUSSTEN SIE SCHON ...?

Adimea kann bei Single-Needle-Behandlungen¹ auch die Dialyседosis messen – Monitoring, wenn es drauf ankommt.

QUELLEN

- ¹ Bieser W et al. Performance of an innovative, one-pump single-needle hemodialysis system versus a standard two-pump single-needle hemodialysis system. 53rd ERA-EDTA Congress. 2016 May 21-24; Vienna (Austria).
- ² Wilson B et al. Impact of single-needle therapy in new chronic hemodialysis starts for individuals with arteriovenous fistulae. CANNT J. 2009 Apr-Jun;19(2):23-8.
- ³ Rawer P et al. Clinical application of real-time Kt/V determination by ultraviolet absorbance (Adimea) in single-needle-cross-over (SNCO) dialysis and hemodiafiltration modes (HDF-online). 47th ERA-EDTA Congress. 2010 June 25-28 Munich (Germany)

Benutzerfreundlichkeit bedeutet mehr als eine einfache Handhabung einzelner Systemkomponenten. Es geht um das gesamte Benutzererlebnis mit dem Dialysesystem. Um dieses Erlebnis so einzigartig wie möglich zu machen, investiert B. Braun viel Zeit in Gespräche und Produktevaluierungen mit Anwendern. Das Ergebnis: zufriedene Pflegekräfte und Patienten.



MEHR ZEIT FÜR DEN PATIENTEN

WENN SICHERHEIT AUF BENUTZERFREUNDLICHKEIT TRIFFT

RISIKOPRÄVENTION

- Risiko einer Kontaminierung des Geräts mit Blut wird durch PODs (Oszillierende Druckmembrane) gemindert
- Automatisches Einfädeln von DiaStream reduziert das Risiko von Schädigungen durch wiederholte Belastungen (Repetitive Strain Injuries, RSI)

MEHR SICHERHEIT

- PODs reduzieren den Blut-Luft-Kontakt und somit die Blutgerinnung
- Geringeres extrakorporales Blutvolumen, insbesondere bei Single-Needle-Behandlungen
- NEXADIA: Vollständig bidirektionale Maschinenkonnektivität reduziert Fehlerwahrscheinlichkeit

VEREINFACHTE VORBEREITUNG

- Automatische Vorfüllfunktion
- DiaStream iQ-Multiconnector spart Zeit durch automatisches Ein- und Ausfädeln des Blutschlauchs
- Weniger Vorbereitungsaufwand für alle Therapien, insbesondere Single-Needle-Behandlungen

OPTIMIERTE ARBEITSABLÄUFE

- Schnellere Vorbereitung von HD und HDF
- Vorfüllen bzw. Spülen bereits während der Desinfektion
- Zeitersparnis von bis zu 21 Minuten pro Sitzung durch Voreinstellung des Dialysegeräts, Dokumentierung noch am Patientenbett und automatische Speicherung der Therapieparameter mit NEXADIA¹.

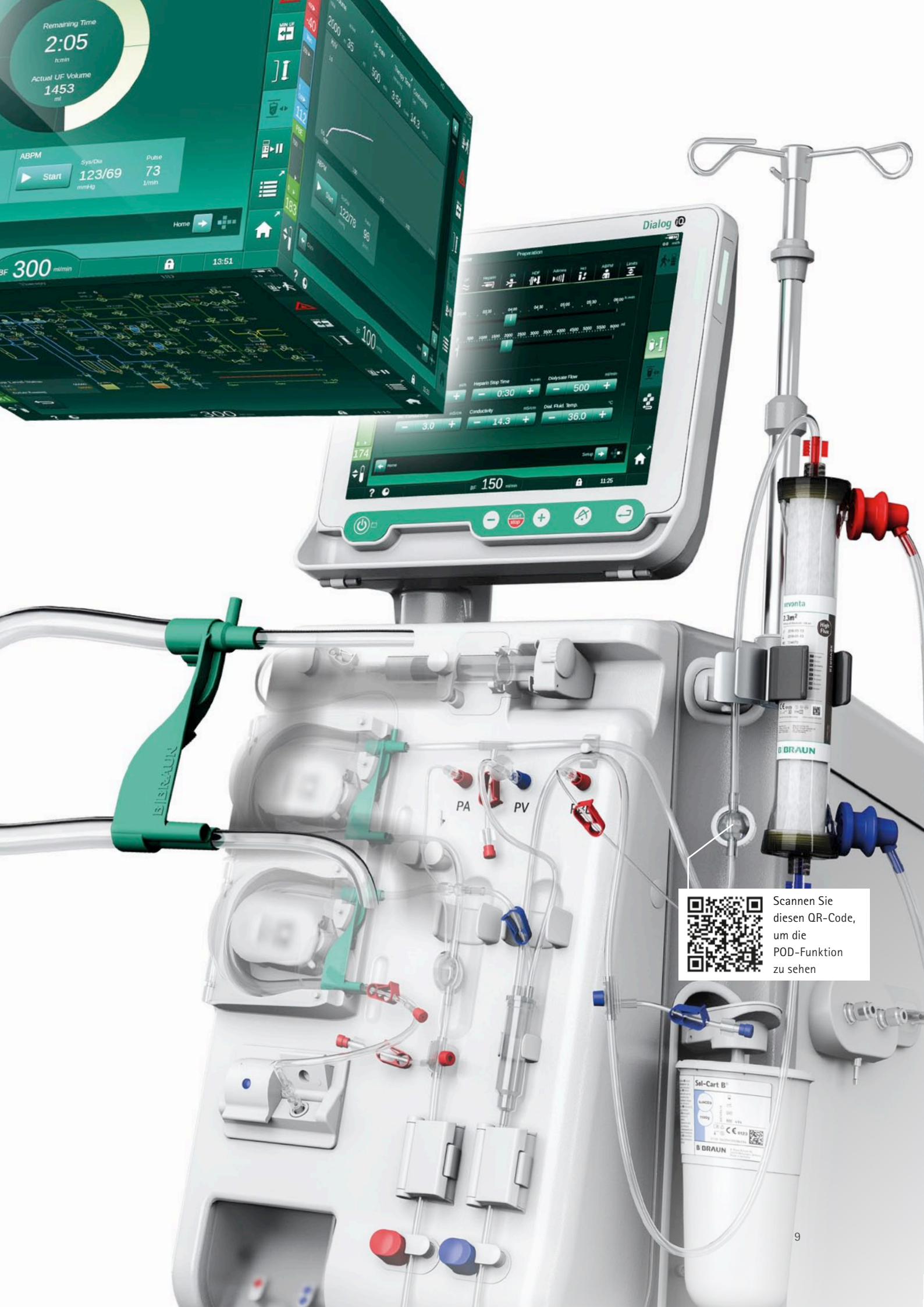
WUSSTEN SIE SCHON ...?

Weniger Blut-Luft-Kontakt reduziert das Risiko einer Blutgerinnung während der Therapie.¹

QUELLEN

¹ Osterkorn D et al. Networking for success in dialysis centers: A prospective comparative analysis. Gesundheitsökonomie und Qualitätsmanagement 2006; 11: 112 - 116

² Kessler M et al. Anticoagulation in Chronic Hemodialysis: Progress Toward an Optimal Approach. Semin Dial. 2015 Sep-Oct;28(5):474-89.



Scannen Sie diesen QR-Code, um die POD-Funktion zu sehen

B. BRAUN

IHR SYSTEMPARTNER IN DER DIALYSE

LEISTUNGEN & SERVICE

1. Sharing expertise

2. Systemanbieter

3. Schulungen

4. Anwendungstraining

5. Nachhaltigkeit

6. Technischer Service

7. Klinischer Support

8. Logistischer Support

PRODUKTE

1. Dialog iQ

2. DiaStream iQ

3. xevonta

4. Sol-Cart B

5. Diacan Safety

6. NEXADIA

7. AQUAboss

8. Konzentrate



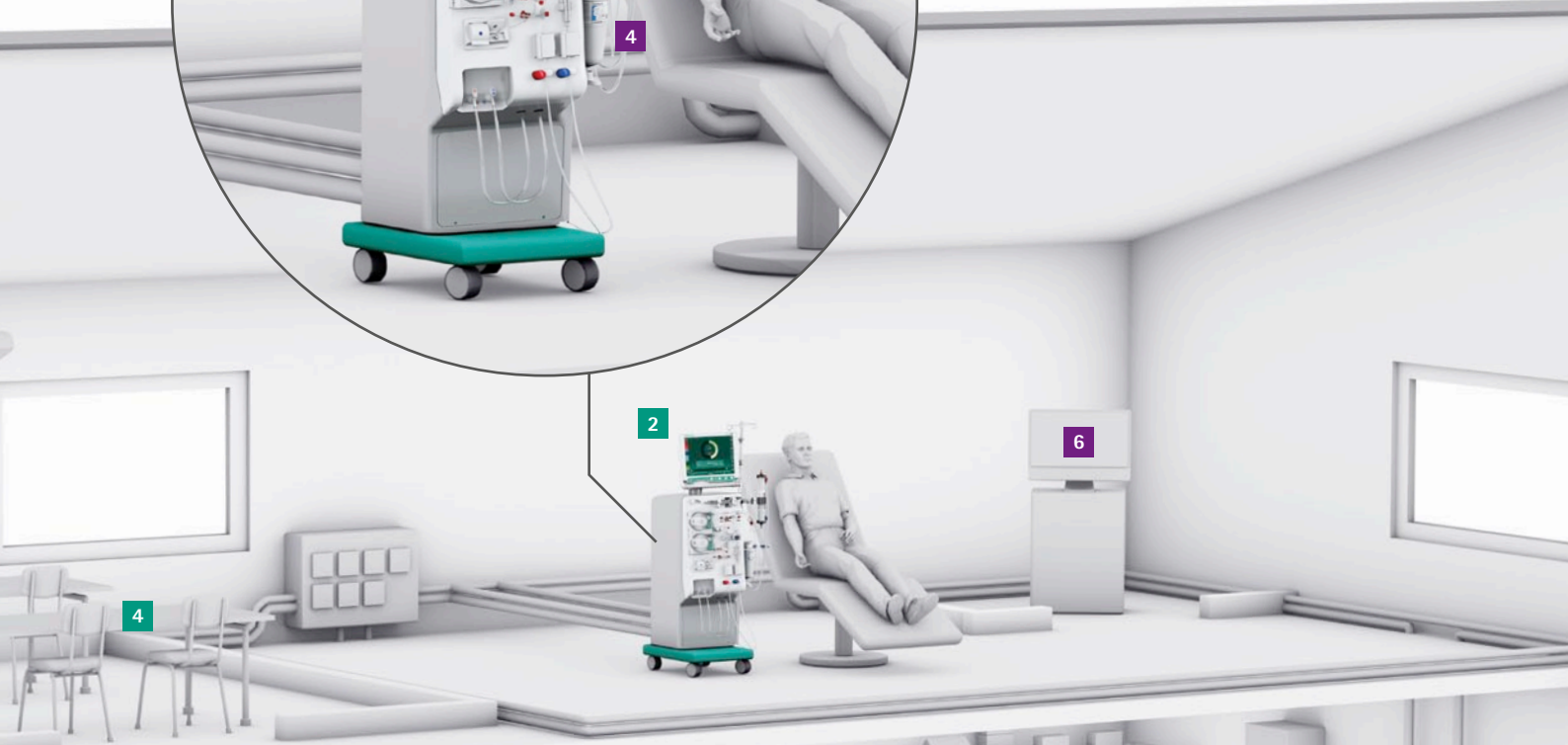
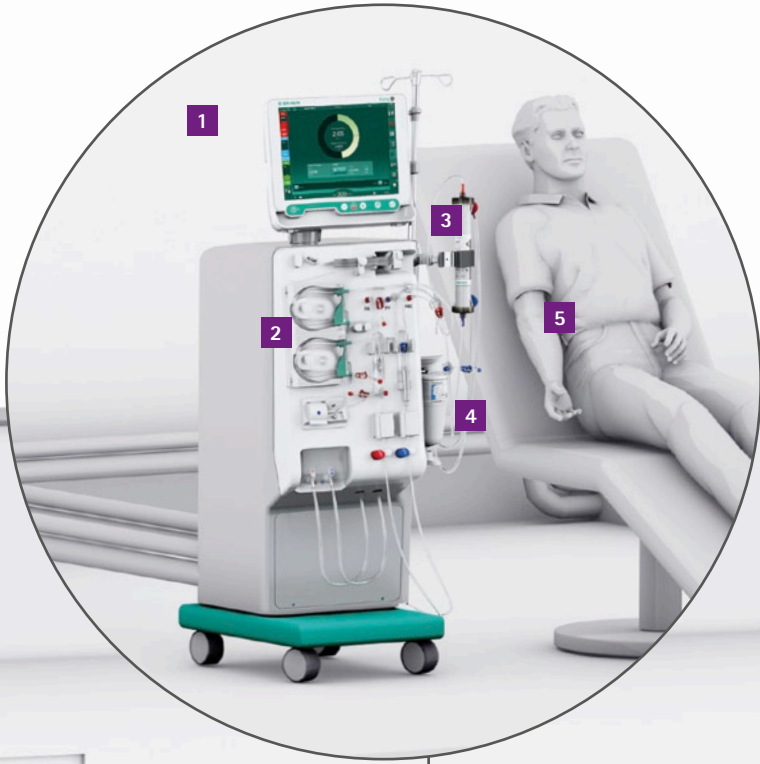
Erfahren Sie mehr über die Vorteile der neuen Dialog iQ und anderer innovativer Produkte in unserer App oder besuchen Sie uns unter www.bbraun-dialyse.de.

Entdecken Sie die Vorteile der neuen Dialog iQ.

Jetzt als App kostenlos im App Store erhältlich.



Erhältlich im
App Store



B. Braun Avitum AG | Schwarzenberger Weg 73-79 | 34212 Melsungen | Deutschland
Tel. 0800 9140210 | www.bbraun-dialyse.de



**Entdecken Sie die Vorteile
der neuen Dialog iQ.**

Jetzt als App kostenlos
im App Store erhältlich.